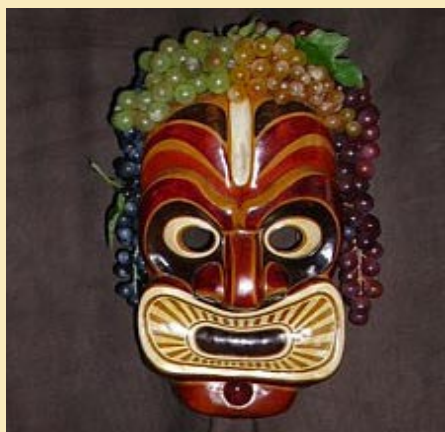


# DIONISO



Dioniso: h 44 cm, larg. 30 cm, prof. 17 cm.  
Materiali: cuoio, uva di caucciù.  
Colori: aniline, terre colorate, cera.

La mostra dedicata a Dioniso comprende 28 maschere in cuoio realizzate dall'artigiano-artista Giorgio De Marchi.

Le opere raccontano l'evoluzione immaginifico-creativa dell'artista che affronta il mito tramite la creazione di forme che mantengono un forte legame con l'immagine misteriosa del rito, ma diventano anche lo sguardo più spiritoso e provocatorio di Dioniso-Bacco, dio del vino e dell'ebbrezza, mostrandone una natura quasi buffonesca.

Questa sorta di processione, capitanata da Dioniso, vede sfilare Satiri e Sileni, esseri della terra metà uomo, metà animale, compagni delle Menadi, donne selvatiche che cariche di capacità espressiva si trasformano in Baccanti, enigmatici Oracoli, eteree Sacerdotesse. Ed infine Medusa e Narciso quasi a completare e a racchiudere questo percorso, archetipi dell'antichità che rivelano il legame tra il valore dello sguardo e la creazione dell'identità.

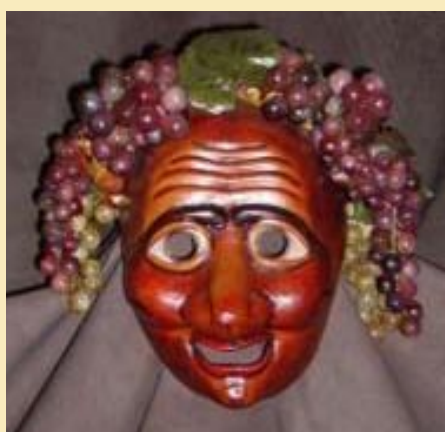
Ogni maschera è realizzata su un calco di legno precedentemente scolpito: il foglio di cuoio, bagnato ed ammorbidito in acqua calda, viene fissato sulla matrice e lavorato con utensili in legno e osso. Successivamente tolto dal calco e colorato.

Molte maschere vengono impreziosite con copricapi dai più svariati materiali, riciclati e ripensati come soluzioni formali innovative.

Ogni singola maschera è un oggetto unico ed irripetibile e può essere acquistata contattando uno degli indirizzi riportati in calce.



Bacco: h 30 cm, largh. 30 cm, prof. 35 cm.  
Materiali: cuoio, uva di caucciù, fibre vegetali.  
Colori: aniline, terre colorate, cera.



Bacco Buffone: h 32 cm, larg. 32 cm, prof. 25 cm.  
Materiali: cuoio, uva di caucciù, fibre vegetali  
Colori: aniline, terre colorate, cera.



Bacco Buffone2: h 34, largh. 35 cm, prof. 32 cm.  
Materiali: cuoio, uva di caucciù, fibre vegetali.  
Colori: aniline, terre colorate, cera.



**Bacco Buffone3:** h 38 cm, largh. 28 cm, prof. 40 cm.  
**Materiali:** cuoio, uva di caucciù, fibre vegetali.  
**Colori:** aniline, terre colorate, cera.



**Bacco Buffone4:** h 35 cm, largh. 28 cm, prof. 35 cm.  
**Materiali:** cuoio, uva di caucciù, fibre vegetali.  
**Colori:** aniline, terre colorate, cera.



**Bacco Buffone5:** h 35 cm, largh. 28 cm, prof. 35 cm.  
**Materiali:** cuoio, uva di caucciù, fibre vegetali.  
**Colori:** aniline, terre colorate, cera.



**Bacco Buffone6:** h 53 cm, largh. 31 cm, prof. 40 cm.  
**Materiali:** cuoio, uva di caucciù, fibre vegetali.  
**Colori:** aniline, terre colorate, cera.



**Sileno:** h 35 cm, largh. 30 cm, prof. 20 cm.  
**Materiali:** cuoio, corna animali, crine, fibre vegetali.  
**Colori:** aniline, terre colorate, cera.



**Satiro Cerimoniere:** h 50 cm, largh. 53 cm, prof. 31 cm.  
**Materiali:** cuoio, metallo.  
**Colori:** aniline, polvere dorata, terre colorate, cera.



**Satiro:** h 80 cm, largh. 50 cm, prof. 33 cm.  
**Materiali:** cuoio, corna animali, crine.  
**Colori:** aniline, terre colorate, cera.



**Satiro2:** h 75 cm, largh. 27 cm, prof. 27 cm.  
**Materiali:** cuoio, crine, ferro.  
**Colori:** aniline, terre colorate, cera.



**Fauno:** h 42 cm, largh. 30 cm, prof. 25 cm.  
**Materiali:** cuoio, crine.  
**Colori:** aniline, terre colorate, cera.



**Fauno2:** h 40 cm, largh. 21 cm, prof. 30 cm.  
**Materiali:** cuoio, crine, corna animali.  
**Colori:** aniline, terre colorate, cera.



**Medusa:** h 43 cm, largh. 35 cm, prof. 35 cm.  
**Materiali:** cuoio.  
**Colori:** aniline, terre colorate, cera.



**Gorgone:** h 36 cm, largh. 30 cm, prof. 30 cm.  
**Materiali:** cuoio, fibre vegetali.  
**Colori:** aniline, terre colorate, cera.



**Gorgone2:** h 41 cm, largh. 31 cm, prof. 30 cm.  
**Materiali:** cuoio, fibre vegetali.  
**Colori:** aniline, terre colorate, cera.



**Oracolo:** h 41 cm, largh. 31 cm, prof. 32 cm.  
**Materiali:** cuoio, fibre vegetali.  
**Colori:** aniline, terre colorate, cera.



**Oracolo2:** h 51 cm, largh. 31 cm, prof. 28 cm.  
**Materiali:** cuoio, ferro, ottone, rame.  
**Colori:** aniline, terre colorate, cera.



**Oracolo3:** h 44 cm, largh. 28 cm, prof. 28 cm.  
**Materiali:** cuoio, fibre vegetali.  
**Colori:** aniline, polvere dorata, terre colorate, cera.



**Menade:** h 35 cm, largh. 29 cm, prof. 32 cm.  
**Materiali:** cuoio, juta, fibre vegetali, legno.  
**Colori:** aniline, terre colorate, cera.



**Menade2:** h 35 cm, largh. 22 cm, prof. 34 cm.  
**Materiali:** cuoio, juta, fibre vegetali, legno.  
**Colori:** aniline, terre colorate, cera.



**Sacerdotessa:** h 87 cm, largh. 24 cm, prof. 22 cm.  
**Materiali:** cuoio, juta, fibre vegetali, argento, ottone, legno.  
**Colori:** aniline, terre colorate, cera.



**Sacerdotessa2:** h 53 cm, largh. 25 cm, prof. 25 cm.  
**Materiali:** cuoio, fibre vegetali, rame, legno.  
**Colori:** aniline, terre colorate, cera.



**Baccante:** h 50 cm, largh. 30 cm, prof. 25 cm.  
**Materiali:** cuoio, fibre vegetali, juta.  
**Colori:** aniline, terre colorate, cera.



**Baccante2:** h 45 cm, largh. 33 cm, prof. 30 cm.  
**Materiali:** cuoio, fibre vegetali, juta, legno.  
**Colori:** aniline, terre colorate, cera.



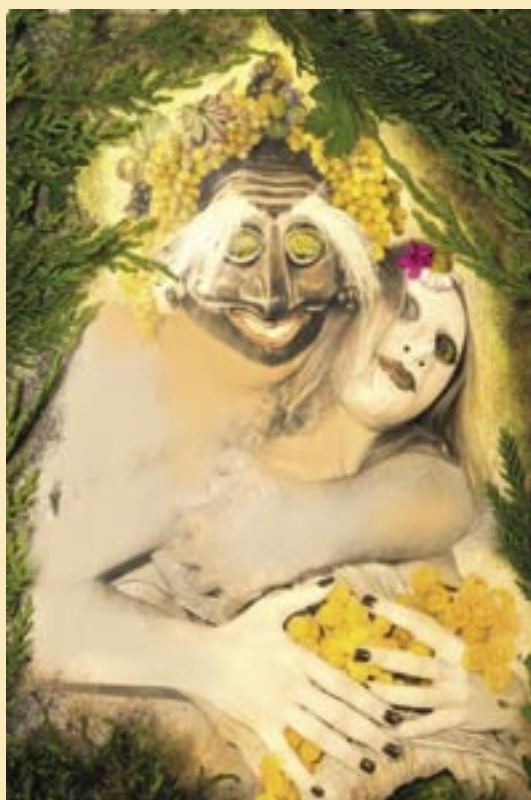
**Baccante3:** h 60 cm, largh. 26 cm, prof. 26 cm.  
**Materiali:** cuoio, fibre vegetali, juta, legno.  
**Colori:** aniline, terre colorate, cera.



**Narciso:** h 33 cm, largh. 28 cm, prf. 26 cm.  
**Materiali:** cuoio, fibre vegetali, ottone.  
**Colori:** aniline, terre colorate, cera.

# DIONYSOS

## “Per un’orazione a Bacco”



### MOSTRA

28 maschere in cuoio della ritualità dionisiaca: satiri, fauni e baccanti.

### SPETTACOLO

“La presenza di Dioniso innesca una complessa dinamica meta teatrale incentrata sul travestimento, sulla metamorfosi, sulle emozioni dirompenti della gioia e del dolore, sul valore dello sguardo e della visione, sulla costruzione dell’identità, nonché sui meccanismi e i requisiti presupposti da ogni rappresentazione. (...) Signore di ogni illusione, egli sa condurre le sue ‘vittime’ (e i suoi spettatori) alle esperienze più stranianti, all’estasi, alla perdita di ogni controllo e di ogni censura. (...) un dio adatto al teatro dove il gioco delle maschere consente appunto all’attore di diventare un altro, di evocare ciò che non appartiene all’orizzonte normale della realtà o più semplicemente al presente, di assumere, nel corso di uno stesso spettacolo, ruoli e identità sessuali differenti.”

da: “*Il teatro dei greci. Feste, spettacoli, eroi e buffoni*” di Davide Susanetti

Nel loro grande casale in mezzo ai campi della bassa vicentina, ai piedi dei Colli Berici, i fratelli De Marchi danno vita ad una straordinaria fabbrica di maschere.

Grazie alle numerose esposizioni in Italia e all’estero si affermano come artisti di grande sensibilità e intuizione, operatori e costruttori mirabili che estrapolano dal loro inconscio forme concrete e viventi - in colori e materie - realizzazioni di idee antiche e nuove.

Le opere dei fratelli De Marchi trattano tutta la ricca gamma delle famiglie di maschere che la storia ci presenta: dai giullari ai buffoni e alle maschere della Commedia dell’Arte, da quelle magico-rituali e dai totem a quelle animalesche, per arrivare alla ricerca espressiva della maschera dell’uomo del nostro tempo.

Giorgio De Marchi, il più grande dei fratelli, nel 1999 inizia, in modo autonomo, una nuova stagione artistica che vede l’avvicinamento al mondo del teatro: la creazione di FUCINAFOLE.

Fucinafole significa letteralmente officina di storie e rappresenta lo stesso artista: questo nome nasce in Brasile, all’interno del “Festival de Teatro de Rua do Recife” ma si concretizza in una ricerca sulla maschera addizionata a moderne concezioni psicologiche che possono conferire al teatro una peculiare novità di risultati.

La volontà di cercare un “corpo che racconta” lo conducono in un’indagine che, assieme all’attrice Giulia Baldassari, trova riscontro in una forma teatrale evocativa ed espressiva che rivela l’esperienza esistenziale attraverso l’enfasi gestuale, la sintesi, l’astrazione segnica dello scorrere della vita e del quotidiano.

La rappresentazione si esprime per mezzo di parole, figure, simboli e la maschera diventa intensamente comunicativa: da volto si trasforma in specchio dell’anima e dei misteri più intimi e nascosti.

Lo sguardo è rivolto alla conservazione di una memoria originaria, di un Immaginario Popolare che si ciba delle nostre storie, dei nostri sogni e che attraverso l’alchimia del gioco ci porta in un viaggio nel meraviglioso.

### FUCINAFOLE

Giorgio De Marchi - Tel 0444.888280 officina laboratorio- Tel 0444/636606 ore serali - Cell 340/7249951  
Giulia Baldassari - Cell 347/5067649 - e-mail: [giuliabaldassari@live.it](mailto:giuliabaldassari@live.it)